

# POZNÁMKY

## Střecha

- Klempířské prvky na střeše z poplastovaného plechu kompatibilního se zvolenou hydroizolací, provedení podle ČSN 73 3610 Navrhování klempířských konstrukcí (m.j. vzájemné ovlivňování kovů, vliv materiálů stavebních konstrukcí na materiály klempířských konstrukcí, dilatace, apod.).
- Klempířské výrobky jsou kresleny bez kotevního a pomocného materiálu.
- Provedení hydroizolace podle technického předpisu výrobce, ukončování na lištách z poplastovaného plechu (dodávka fólie).
- Dřevěné konstrukce budou ošetřeny impregnací širokospektrální přípravkem proti dřevokazným houbám, plísňím a dřevokaznému hmyzu, ošetřené konstrukce nutno chránit před povětrnostními vlivy, které by způsobily vyplachování impregnace.
- Funkčnost vodorovného střešního pláště a atikových žlabů bude ověřena zátopovou zkouškou.
- Prvky pro bezpečný pohyb po střeše viz výkres D.1.1.16 Pádorys střechy a D.1.1. Technická zpráva

## Fasáda

- Kotvení systémů KZS (m.j. rozmístění kotev) je podrobně řešeno v ČSN 73 2902 Vnější tepelně izolační kompozitní systémy (ETICS) – Navrhování a použití mechanického upevnění pro spojení s podkladem, kotvy se zápusťnou montáží, zakreslené kotvy jsou pouze schématem.
- Zateplení objektu bude provedeno certifikovaným kontaktním zateplovacím systémem standardu ETICS od jednoho výrobce, tepelný izolant MW a XPS. Všechny kotvící (polyamidové hmoždiny, kotvící parapetní lišty a pod.) a pomocné prvky (rohové lišty, apod.) musí odpovídat standardu ETICS.
- Klempířské konstrukce z hliníkového plechu, provedení podle ČSN 73 3610 Navrhování klempířských konstrukcí, klempířské výrobky jsou kresleny bez kotevního a pomocného materiálu.
- Provedení připojovací spáry okna podle ČSN, š. spáry 15mm, viditelnost okenních rámců po zateplení 40mm, parotěsnící a vodotěsnící páska musí být vždy ukončena na vyrovnaném zdivu, dodávka oken.
- Předsazená montáž oken, součástí dodávky okna nosné kotvy a nastavovací profily, schéma provedení viz kniha detailů.
- Lemovací hliníkové plechy (ostění, nadpraží oken, záslepky baget, perforované plechy) dodávka fasády

## Obecné

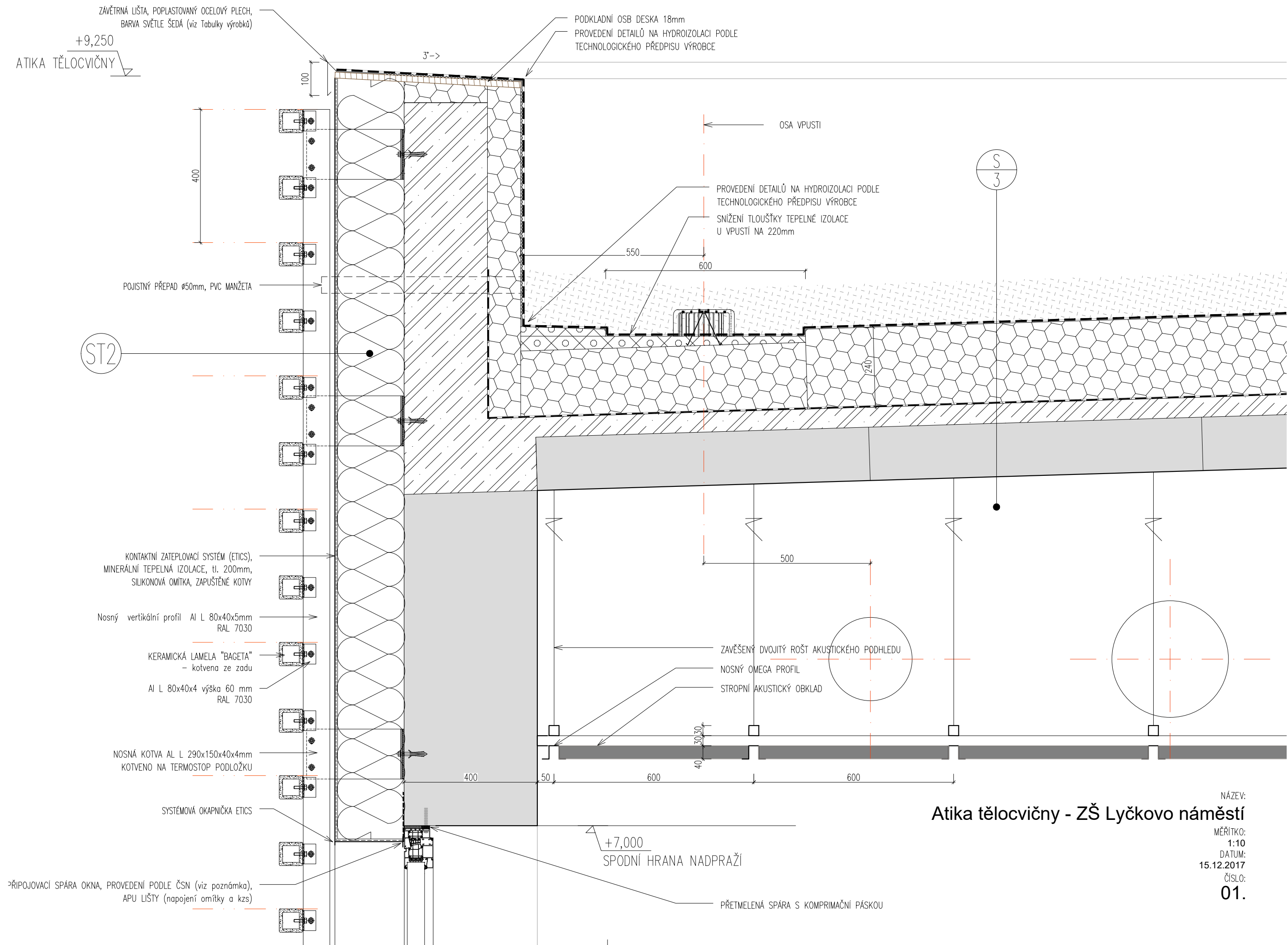
- Dokumentace nenahrazuje dílenskou dokumentaci, která musí být předložena k odsouhlasení GA.
- Posouzení/stanovení barevnosti přísluší GA.
- Při užívání objektu dodržovat cykly obnovy a kontrol.
- Stavební materiály se budou používat podle ustanovení příslušných předpisů pro materiály, bude respektován §47 zák. 50/1976 jeho následné novely.
- Vlastnosti použitého materiálu budou prokázány osvědčením o jakosti od výrobce ve smyslu zákona č. 22/1997 a č. 71/2001 Sb., případně dokladem o provedených zkouškách a výsledky zkoušek použitých materiálů. Veškeré použité materiály a konstrukce musí být schváleny platnými předpisy pro užívání v České republice.
- Budou respektovány závazné i nezávazné platné ČSN a EN a související právní předpisy, stavební zákon 183/2006 Sb. ve znění pozdějších předpisů a prováděcí předpisy.
- Podrobný popis prvků viz výkres D.1.1.30. Tabulky výrobků.
- Nedílnou součástí projektu je statická část, technická zpráva a další profesní části ZTI, EL, VZT, UT, PO

## SEZNAM VÝKRESŮ:

- 01 Atika tělocvičny
- 02 Parapet okna tělocvičny
- 03 Napojení na terén / zpětný spoj
- 04 Pata zdiva
- 05 Napojení na stávající objekt
- 06 Nadpraží předsazené fasády
- 07 Práh dveří předsazené fasády
- 08 Napojení na terén předsazené fasády
- 09 Napojení na terén hlavního vchodu
- 10 Markýza hlavního vchodu
- 11 Venkovní schodiště
- 12 Koruna opěrné stěny dvora
- 13 Protipožární úprava dveří
- 14 Schema revize hydroizolace
- 15 Prostup skrz černou vanu u Hl přízdívky
- 16 Prostup skrz bílou vanu
- 17 Šikmý prostup skrz základovou desku

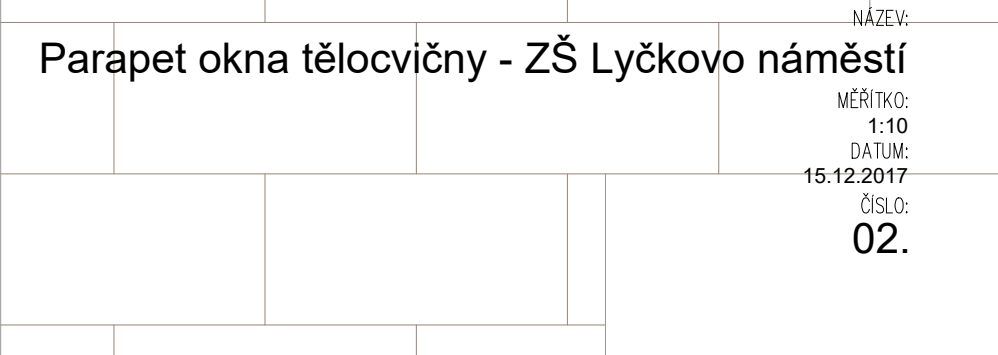
±0,000 = 188,23

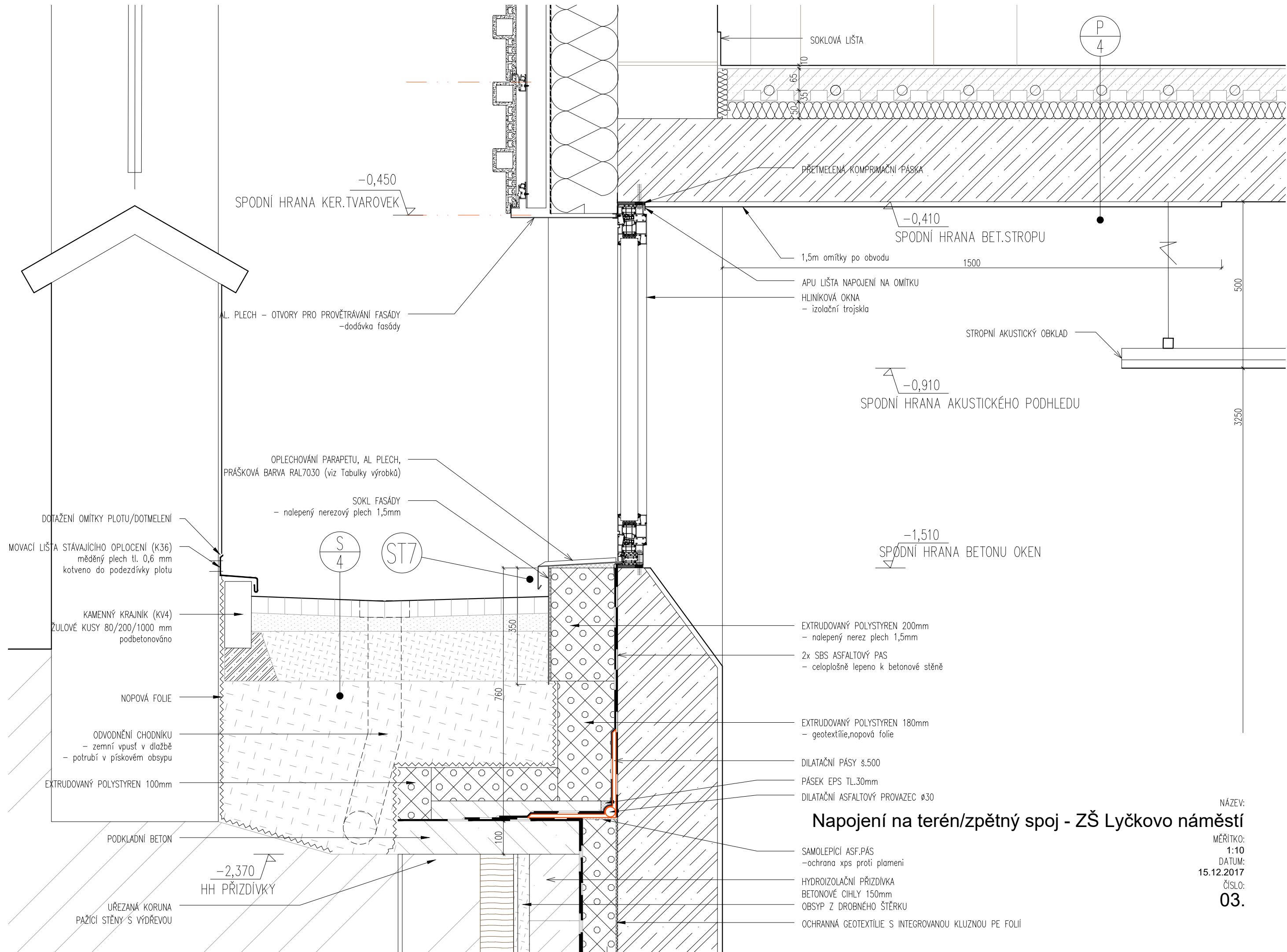
PŘÍSTAVBA TĚLOCVIČNY, ŠKOLNÍ JÍDELNY A KUCHYNĚ ZŠ LYČKOVO NÁM. 6 / 460, PRAHA 8		
Stavebník	Servisní středisko pro správu svěřeného majetku MČ Praha 8, p.o.	
Gen.projektant	Architektonický atelier Aleš, s.r.o. Ohradní 65, Praha 4	
	Ing. arch. Jan Oppelt Ing. arch. Lukáš Velíšek	
Stavební objekty	SO01 - Etapa II. – přístavba a stavební úpravy v rámci č.p. 460 včetně br.prací SO02 - Opláštění transformační stanice SO03 - Zpevněné plochy	
Část	D.1.1 Architektonicko - stavební řešení	
Projektant	Architektonický atelier Aleš, s.r.o. Ohradní 65, Praha 4	
Vypracoval	Ing. arch. Jakub Havel	
Výkres	Kniha detailů	
Č. výkresu	D.1.1.29.	
Měřítko		
Datum	12/2017	
Stupeň	DPS	



Atika tělocvičny - ZŠ Lyčkovo náměstí

NÁZEV:  
MĚŘÍTKO:  
1:10  
DATUM:  
15.12.2017  
ČÍSLO:  
01.





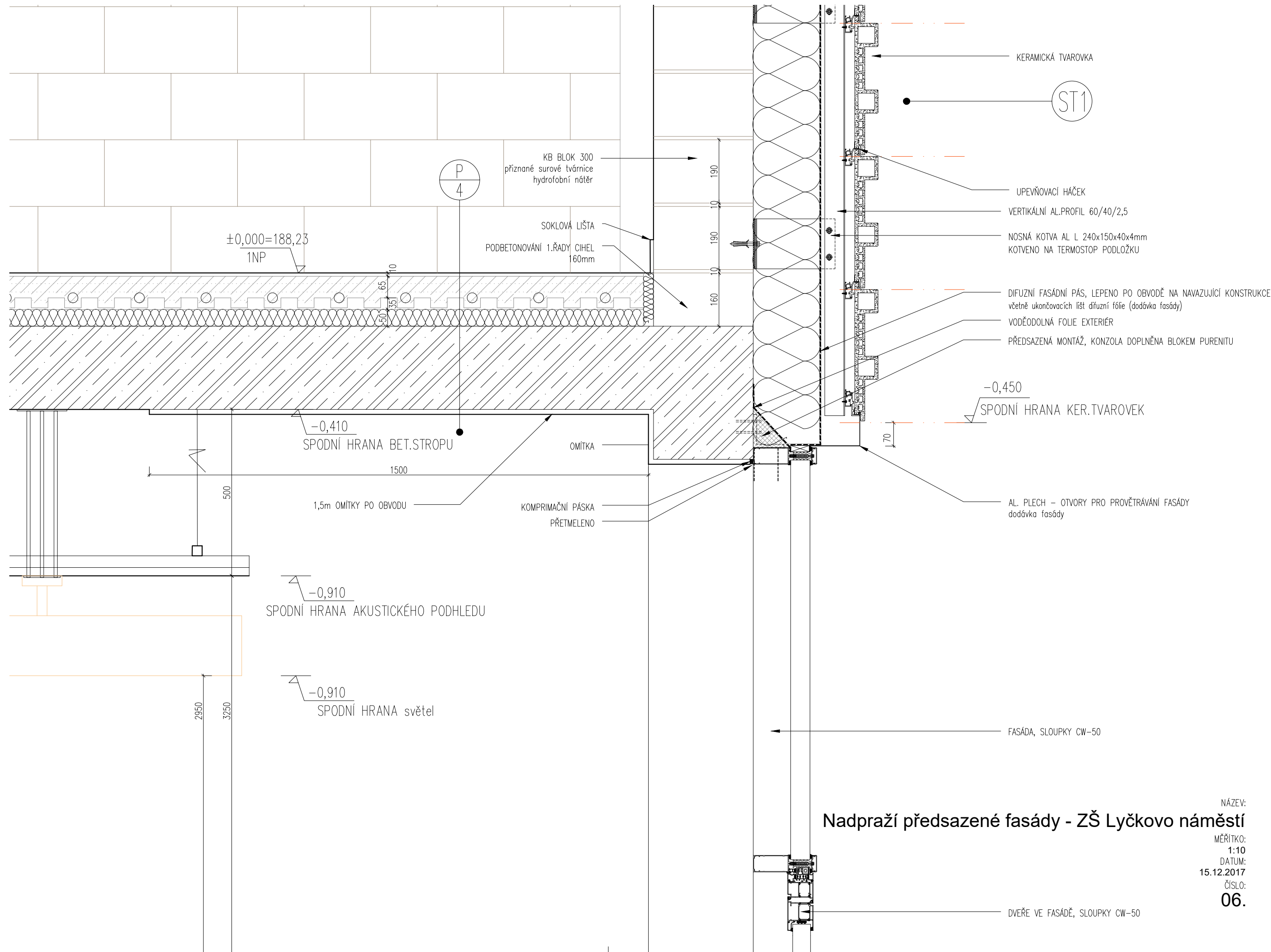
## Napojení na terén/zpětný spoj - ZŠ Lyčkovo náměstí

NÁZEV:  
MĚŘÍTKO:  
1:10  
DATUM:  
15.12.2017  
ČÍSLO:  
03.



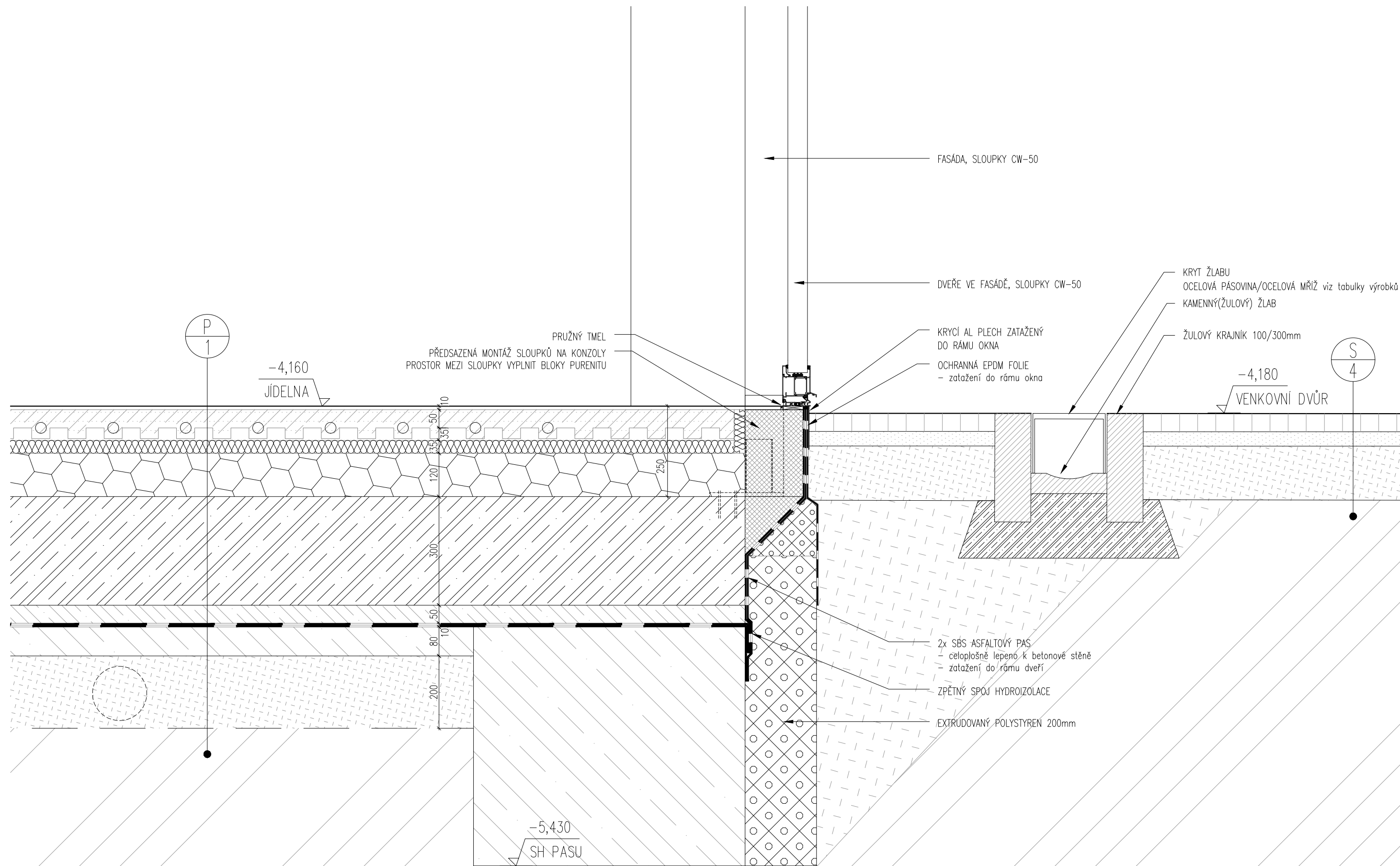






# Nadpraží předsazené fasády - ZŠ Lyčkovo náměstí

NÁZEV:  
MĚŘÍTKO:  
1:10  
DATUM:  
15.12.2017  
ČÍSLO:  
06.



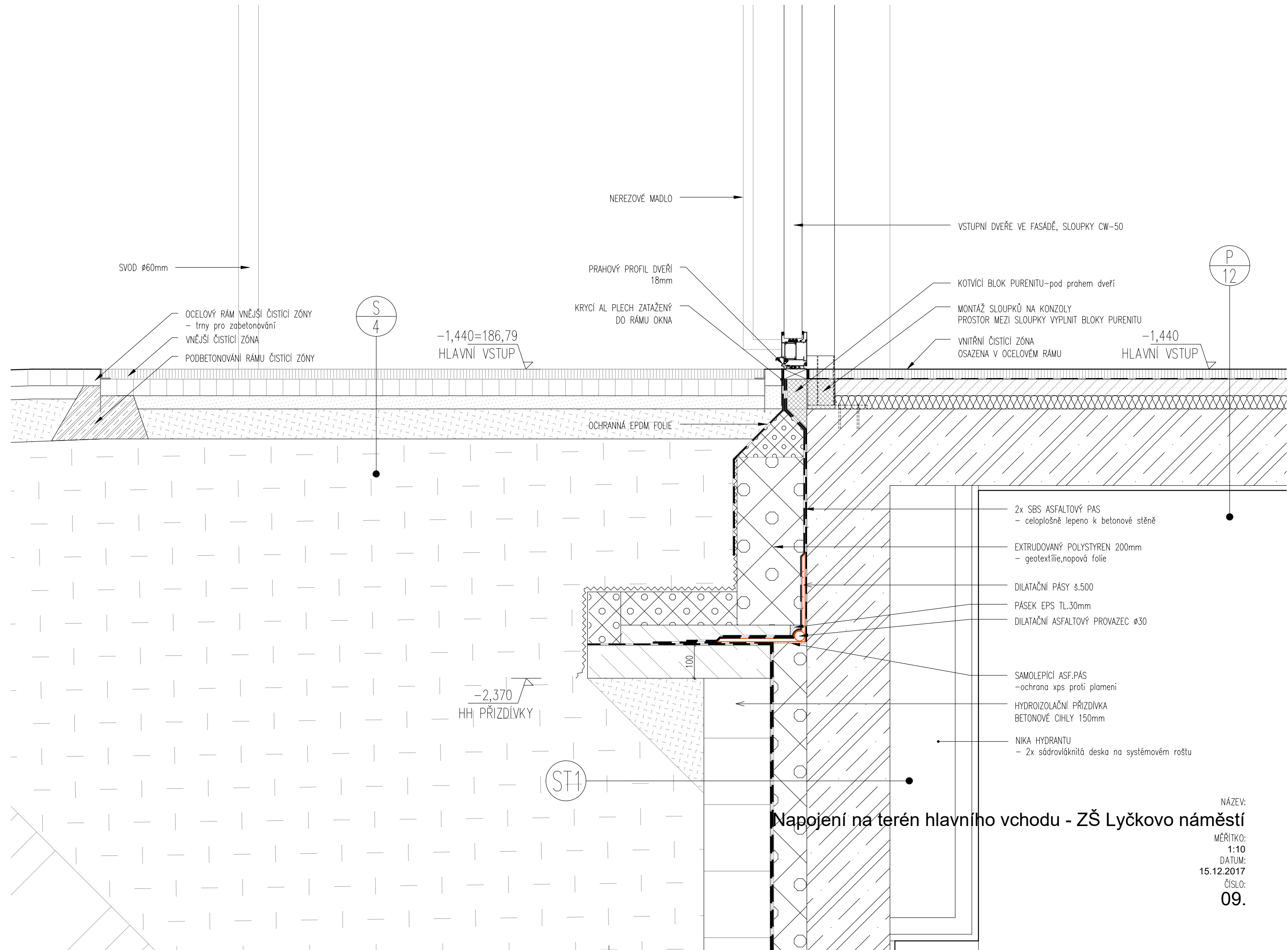
Práh dveří předsazené fasády - ZŠ Lyčkovo náměstí

NÁZEV:  
MĚŘÍTKO:  
1:10  
DATUM:  
15.12.2017  
ČÍSLO:  
07.

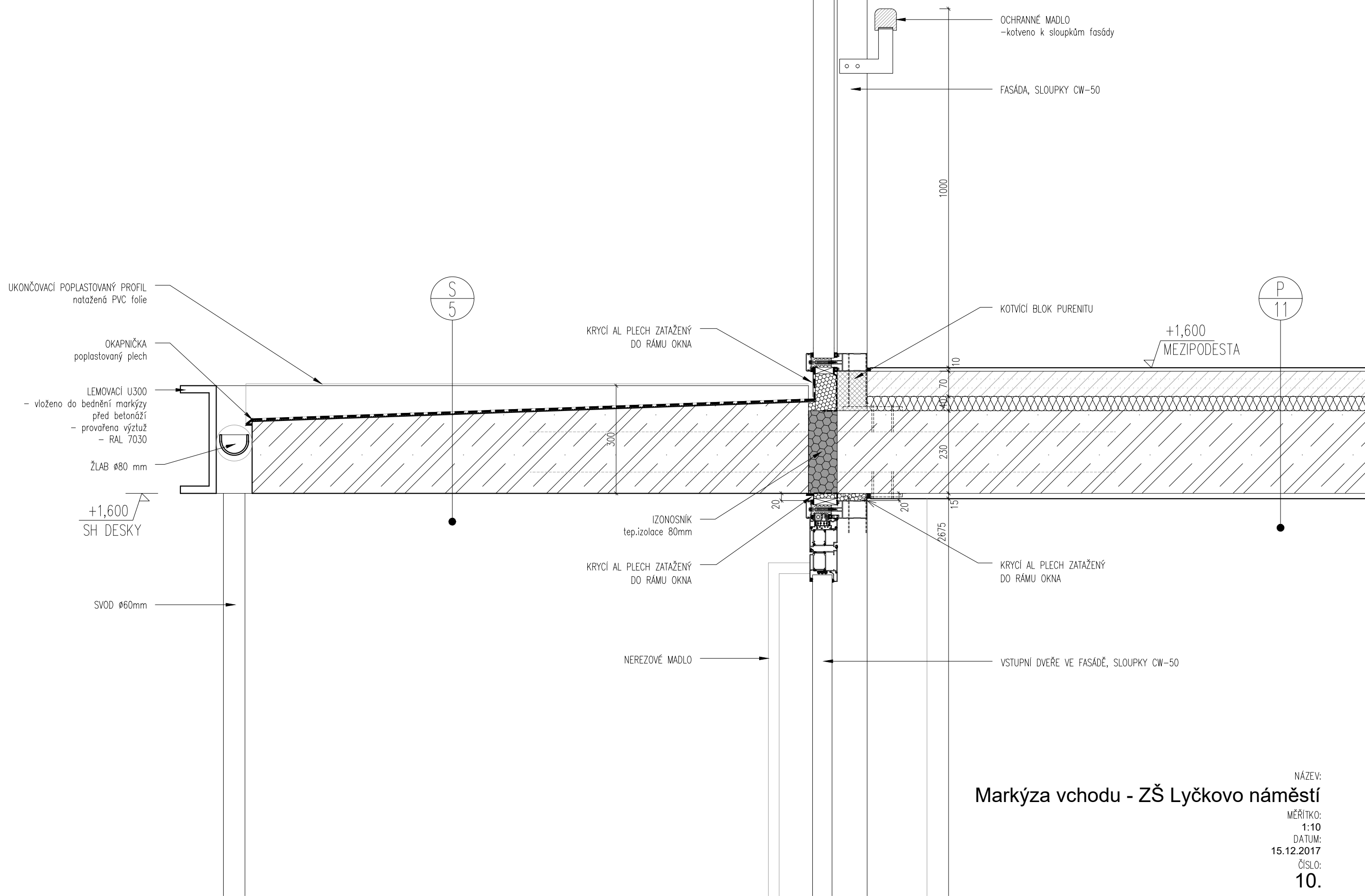




08.



NÁZEV:  
MĚŘÍTKO:  
1:10  
DATUM:  
15.12.2017  
ČÍSLO:  
09.



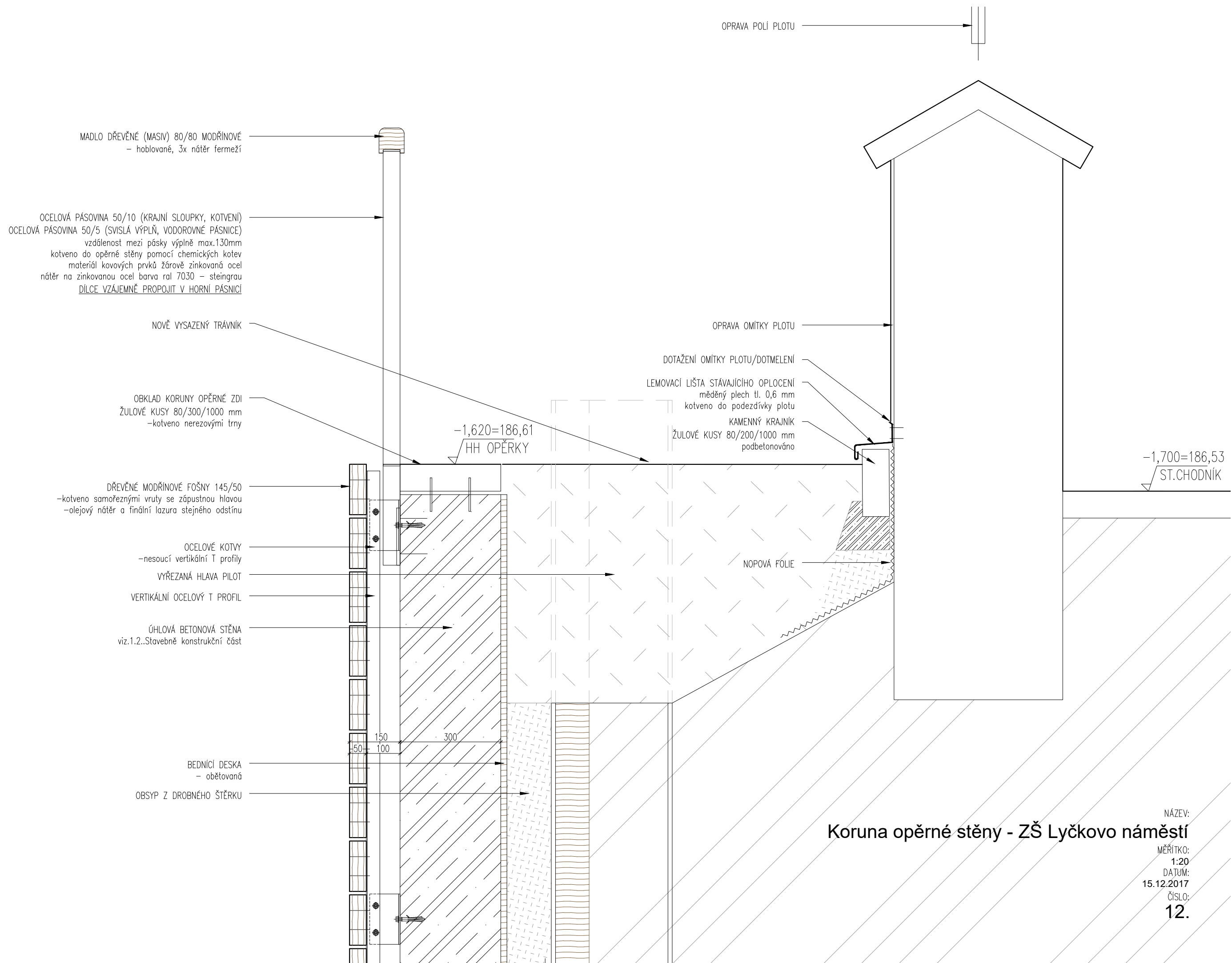
NÁZEV:  
**Markýza vchodu - ZŠ Lyčkovo náměstí**

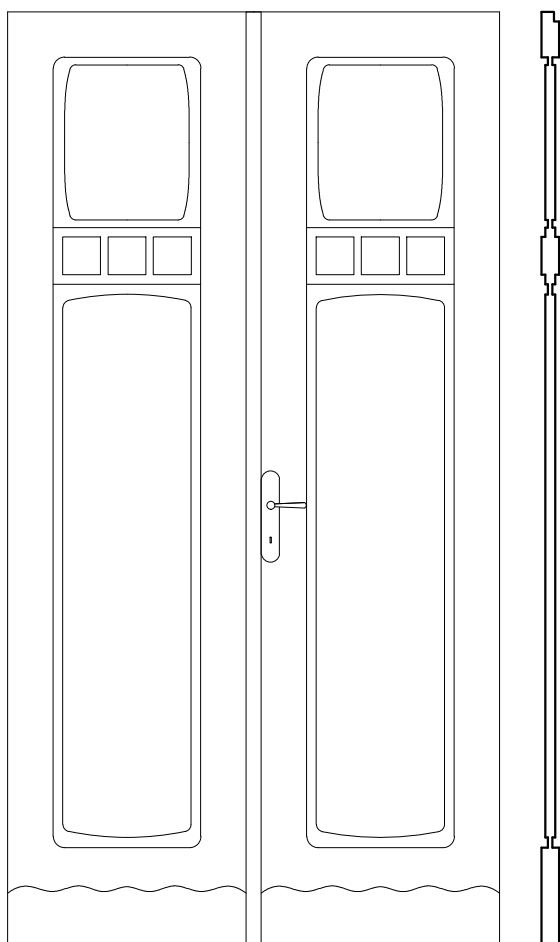
MĚŘÍTKO:  
**1:10**

DATUM:  
**15.12.2017**

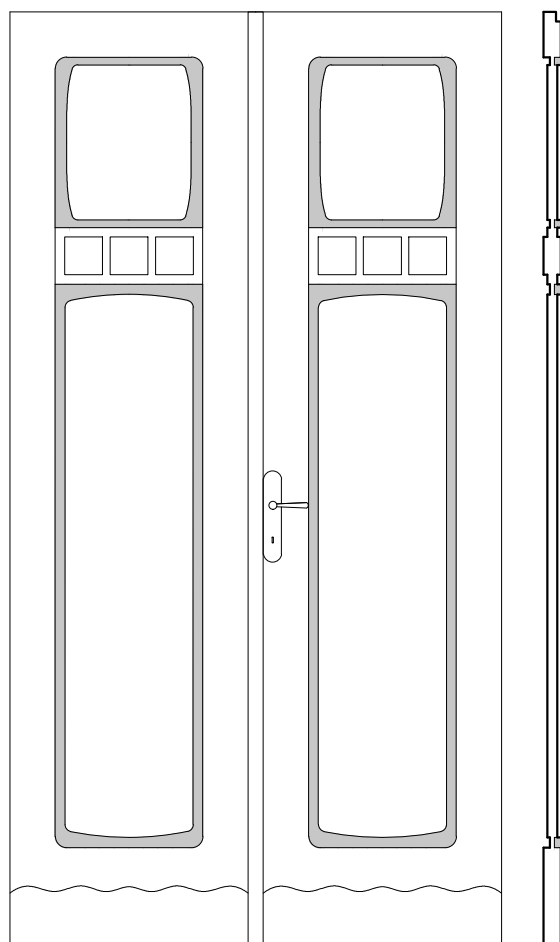
ČÍSLO:  
**10.**







**POHLED A ŘEZ - SOUČASNÝ STAV**



**POHLED A ŘEZ - NÁVRH**



DOPLNĚNÍ DVEŘNÍHO KŘÍDLA  
DŘEVĚNÝM PROFILEM

PRINCIP ZESÍLENÍ SE TÝKÁ DVEŘÍ:  
D26, D27, D37, D38

ZESÍLENÍ KŘÍDEL BUDE PROVEDENO ZE STRANY UČEBEN

SKUTEČNÉ ROZMĚRY VŠECH KONSTRUKCÍ A VÝROBKŮ  
OVĚŘÍ DODAVATEL NA STAVBĚ PŘEMĚŘENÍM

## Protipožární úprava dveří - ZŠ Lyčkovo náměstí

NÁZEV:

MĚŘÍTKO:

1:20

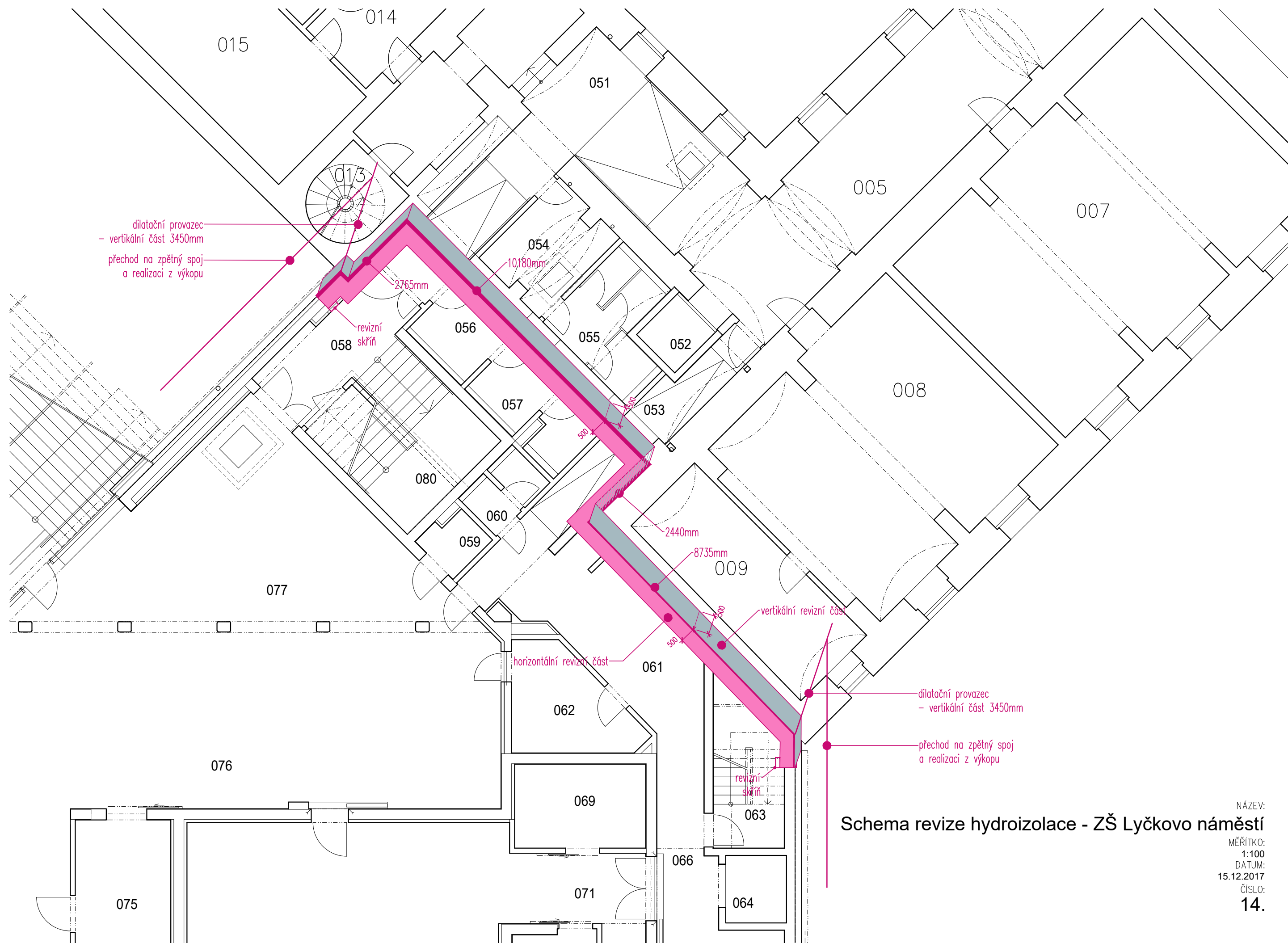
DATUM:

15.12.2017

ČÍSLO:

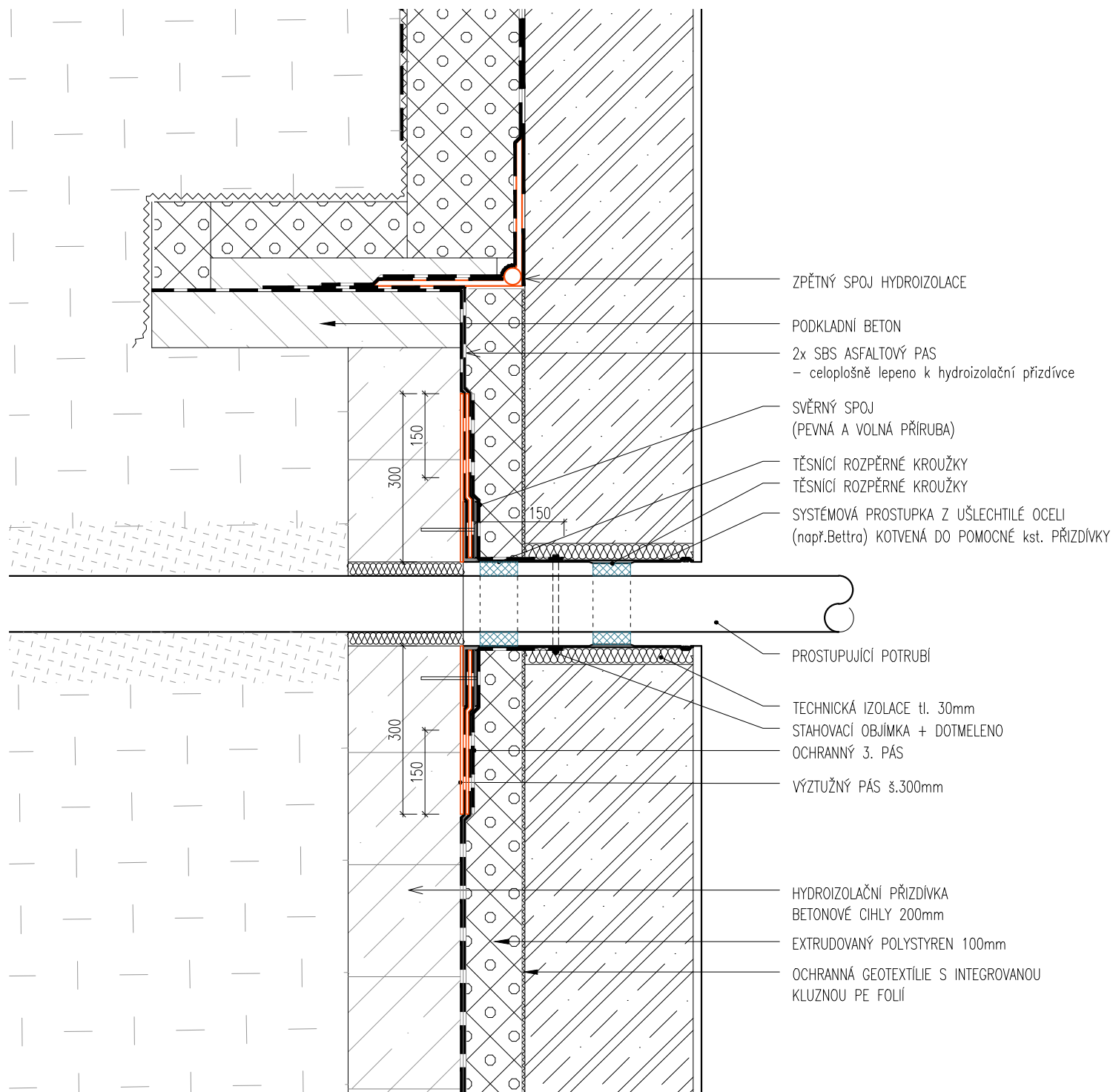
13.





# Schema revize hydroizolace - ZŠ Lyčkovo náměstí

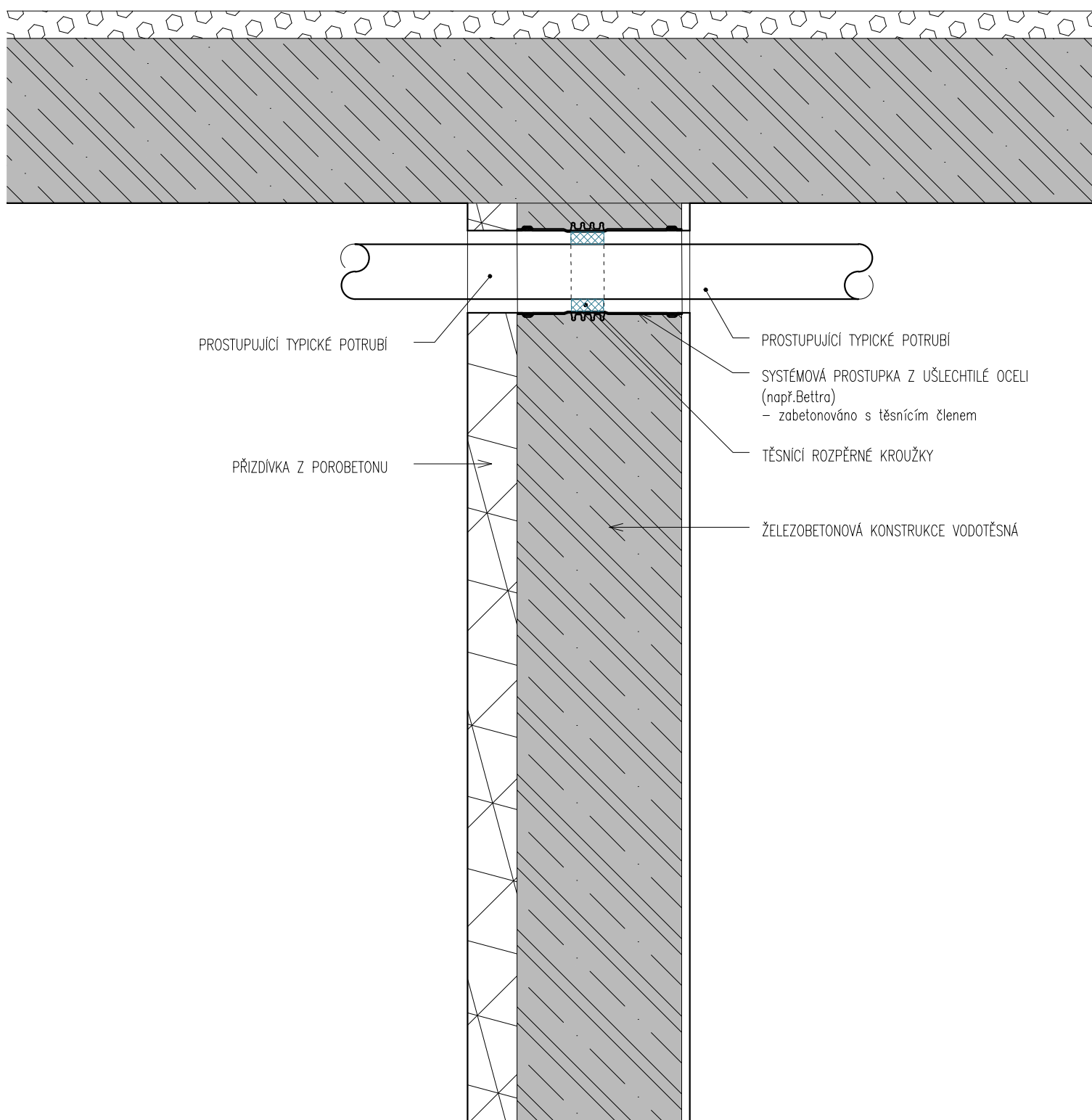
NÁZEV:  
MĚŘÍTKO:  
1:100  
DATUM:  
15.12.2017  
ČÍSLO:  
14.



NÁZEV:

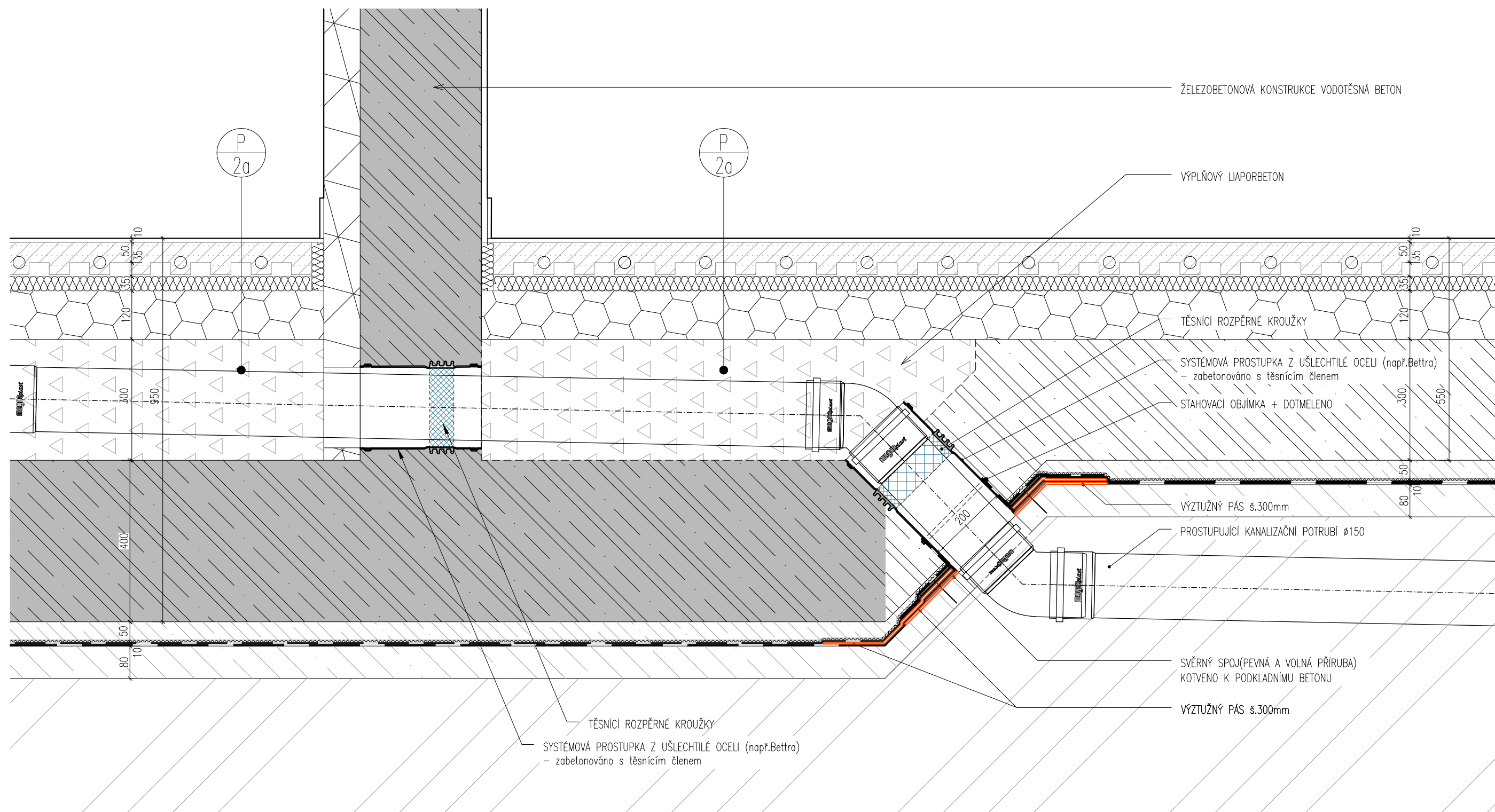
## Prostup skrz černou vanu u HI přízdívky - ZŠ Lyčkovo náměstí

MĚŘÍTKO:  
1:10  
DATUM:  
15.12.2017  
ČÍSLO:  
15.



## Prostup skrz bílou vanu - ZŠ Lyčkovo náměstí

NÁZEV:  
MĚŘÍTKO:  
1:10  
DATUM:  
15.12.2017  
ČÍSLO:  
16.



Šikmý prostup skrz černou vanu - ZŠ Lyčkovo náměstí

NÁZEV:  
MĚŘÍTKO:  
1:10  
DATUM:  
15.12.2017  
ČÍSLO:  
17.